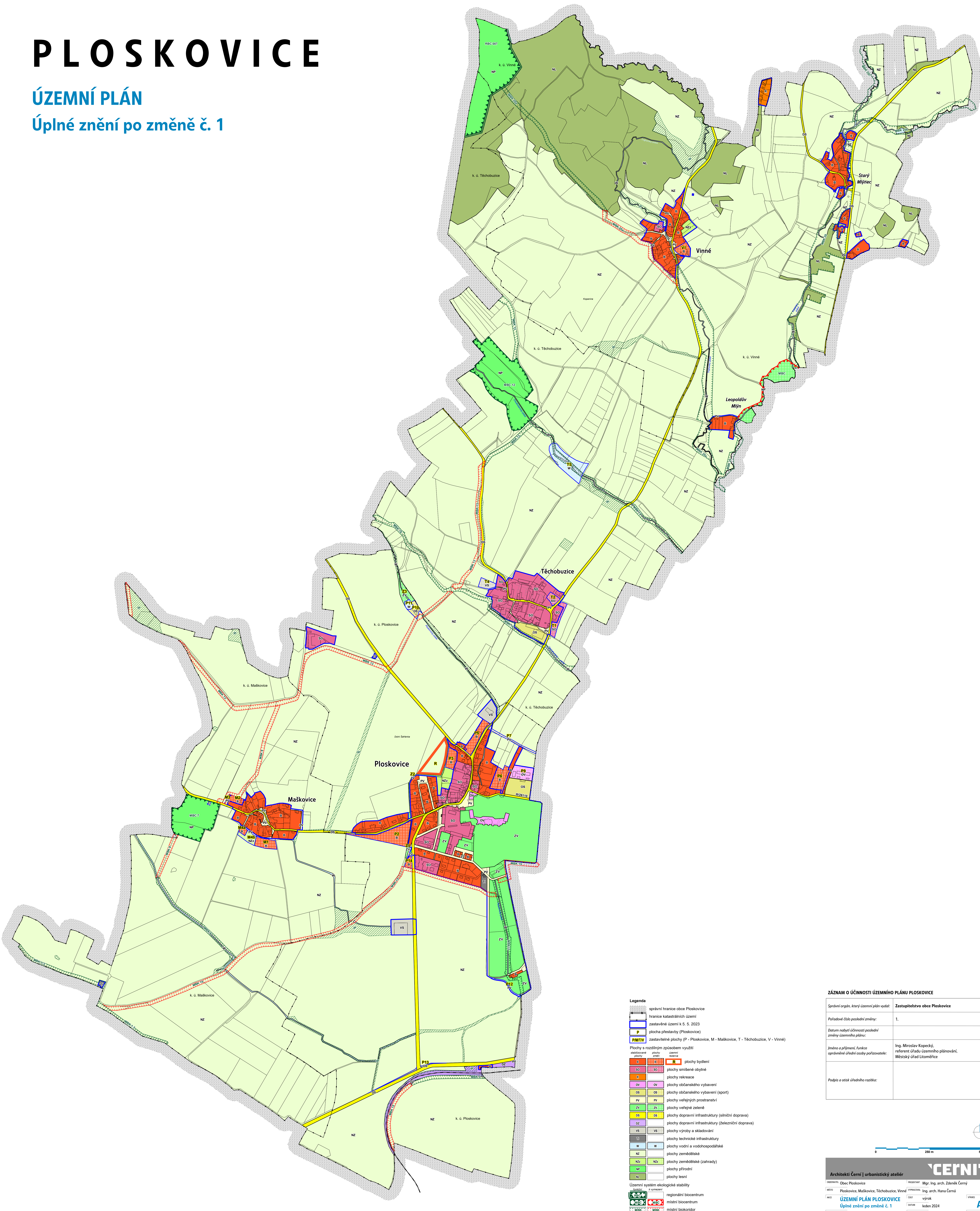


# PLOSKOVICE

## ÚZEMNÍ PLÁN

### Úplné znění po změně č. 1



**Legenda**

- spřevléhlá hranice obce Ploskovice
- hranice katastrálních území
- zastavěné území k 5. 5. 2023
- plocha přestavby (Ploskovice)
- P** zastavěné plochy (P - Ploskovice, M - Maškovice, T - Těchobuzice, V - Vinné)
- P/M/T/V** zastavěné plochy (P - Ploskovice, M - Maškovice, T - Těchobuzice, V - Vinné)

**Plochy s rozdílným způsobem využití**

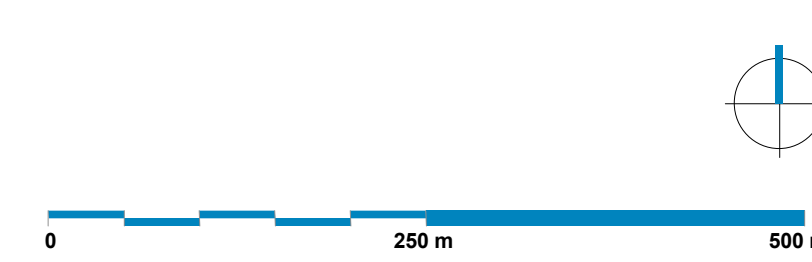
|     |     |     |     |   |
|-----|-----|-----|-----|---|
| OB  | OB  | R   | R   | plachy bydlení                                      |
| SO  | SO  | SO  | SO  | plachy smíšené obytné                               |
| OR  | OR  | OR  | OR  | plachy rekreace                                     |
| OV  | OV  | OV  | OV  | plachy občanského vybavení                          |
| OS  | OS  | OS  | OS  | plachy občanského vybavení (sport)                  |
| PV  | PV  | PV  | PV  | plachy veřejných prostranství                       |
| ZV  | ZV  | ZV  | ZV  | plachy veřejné zeleně                               |
| DS  | DS  | DS  | DS  | plachy dopravní infrastruktury (silniční doprava)   |
| DZ  | DZ  | DZ  | DZ  | plachy dopravní infrastruktury (železniční doprava) |
| VS  | VS  | VS  | VS  | plachy výroby a skladování                          |
| TI  | TI  | TI  | TI  | plachy technické infrastruktury                     |
| W   | W   | W   | W   | plachy vodní a vodohospodářské                      |
| NZ  | NZ  | NZ  | NZ  | plachy zemědělské                                   |
| NZ1 | NZ1 | NZ1 | NZ1 | plachy zemědělské (zahrady)                         |
| NP  | NP  | NP  | NP  | plachy přírodní                                     |
| NL  | NL  | NL  | NL  | plachy lesní  |

**Územní systém ekologické stability**

|                       |                       |
|-----------------------|-----------------------|
| regionální biocentrum | regionální biocentrum |
| místní biocentrum     | místní biocentrum     |
| místní biokoridor     | místní biokoridor     |
| interakční prvek      | interakční prvek      |

**ZÁZNAM O ÚČINNOSTI ÚZEMNÍHO PLÁNU PLOSKOVICE**

|   |   |
|---|---|
| Správní orgán, který územní plán vydal:                       | Zastupitelstvo obce Ploskovice  |
| Pořadové číslo poslední změny:                                | 1.  |
| Datum nabylí účinnosti poslední změny územního plánu:         |   |
| Jméno a příjmení, funkce oprávněné úřední osoby pořizovatele: | Ing. Miroslav Kopecký, referent úřadu územního plánování, Městský úřad Litoměřice |
| Podpis a otisk úředního razítka:                              |   |



**Architekti Černí | urbanistický ateliér**

OBECNOST: Obec Ploskovice  
MĚSTO: Ploskovice, Maškovice, Těchobuzice, Vinné  
PROJEKTANT: Mgr. Ing. arch. Zdeněk Černý  
VYPRACOVATEL: Ing. arch. Hana Černá  
VÝROK: leden 2024  
MĚŘITEL: 1:5 000  
STRANA: 1 z 34